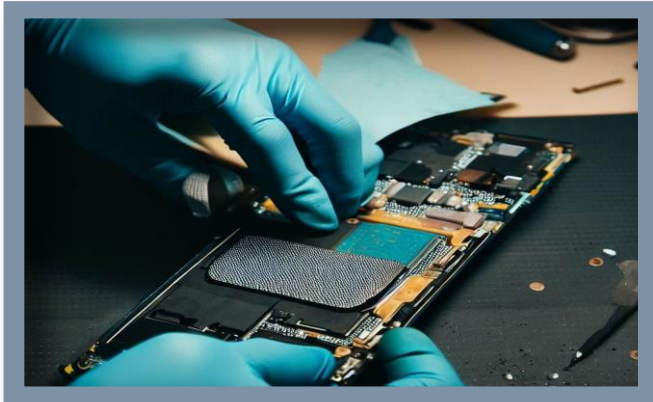


Réparation de système avec carte électronique



Présentation :

Réparation. Réf. SREPARLAB



Pendant plusieurs décennies, la recherche du coût de production le plus bas dans un marché mondialisé nous a conduit à des délocalisations massives et à un développement accru du tertiaire.

Le début des années 2020, nous a montré les limites de ce modèle tant d'un point de vue géopolitique qu'économique.

L'introduction de plus d'industrie dans notre économie est un enjeu majeur, il s'inscrit notamment dans le vaste projet France 2030 qui vise à mieux produire, mieux vivre et mieux comprendre.

Ce triptyque associé à la loi anti-gaspillage de 2020 qui introduit l'indice de réparabilité, nous conduit à avoir besoin d'une main d'œuvre qualifiée pour réaliser ces réparations. Les équipements technologiques tel que smartphone, tablette, console de jeu sont ainsi de plus en plus amenés à être réparés pour des enjeux tant économique qu'écologique.

La société SET propose un ensemble de matériels permettant de réaliser la Réparation d'équipements contenant des cartes électroniques (**Réf : SREPARLAB**) le kit prévoit l'équipement nécessaire pour faire le diagnostic, faire la réparation et valider la réparation effectuée.



Réparation de système avec carte électronique

Mise en œuvre :

L'ensemble SREPARLAB s'apparente aux équipements que l'on retrouve dans une société de réparation d'appareils électroniques :

- Diagnostiquer l'origine de la panne
- Organiser son poste de travail pour travailler en sécurité
- Réaliser les réparations simples telles que remplacement d'une carte, d'un écran, d'une batterie, reprise d'une soudure cassée...
- Contrôler et tester le matériel.



Le matériel est livré avec un ensemble de consommables qui peut être renouvelé en option.

Réparation de système avec carte électronique



Pédagogie :

CIEL :

- C01 Communiquer en situation professionnelle (Français/Anglais)
- C02 Organiser
- C03 Participer à un projet
- C04 Analyser une structure matérielle et logicielle
- C05 Concevoir
- C06 Valider la conformité d'une installation
- C07 Réaliser des maquettes et prototypes
- C09 Installer les éléments d'un système électronique ou informatique
- C10 Exploiter un réseau informatique
- C11 Maintenir un système électronique ou informatique



Matériel fourni :

Réparation :

- Cuves nettoyeur à ultrasons
- Fers à souder
- Extracteur d'air
- Machine à film hydrogel pour protection écran
- Lampe loupe LED
- Kit pour démontage/montage tablette/smartphone
- Régulateur de tension

Consommables :

- Etain
- Tresses à dessouder
- Nettoyant contacts électriques
- Film Hydrogel
- Pincés et outils électronique

Sécurité :

- Paire de gants isolants (500V)
- Ecran facial électrique
- Outils électricien (pincés, tournevis)
- Gant antistatique
- Tapis antistatiques pour poste de travail et sol
- Bracelets antistatiques

Possibilité de dissocier le pack sur demande

Réparation de système avec carte électronique

En option :

Cybersécubox (Réf : SECDMR-BOX) : Mini datacenter monorack permettant d'initier aux pratiques locales à mettre en œuvre dans le cadre de la cybersécurité.



Kit consommable (Réf : SREPARLAB-CONSO) : Kit matériel pour réparation comprenant tresses à dessouder, étain, outils électronique, ...



Ensemble microsoudure (Réf : SMSOUDLAB) : Complément du kit de réparation de carte électronique il permet d'effectuer le remplacement des composants CMS tels que les BGA.