



Présentation :

ShowRoom MyHOME_Up . Réf. SMHEQP

L'application de la domotique dans les espaces de l'habitat devient une nécessité pour une gestion complète et pertinente.

Le ShowRoom MyHOME_Up représente un habitat domotique composé d'un salon, d'une cuisine, d'une chambre, et d'une salle d'eau, permettant ainsi à l'apprenant de valider ses compétences avec des scénarios liés à un logement réel sur des problématiques de confort : **lumière, chauffage, volet roulant.**

Le ShowRoom MyHOME_Up répond à plusieurs obligations inhérentes à l'installation électrique :

NFC 15-100

Répond aux attentes des dernières évolutions normatives (amendement n°5 de juin 2015 et arrêtés du 03 août 2016) :

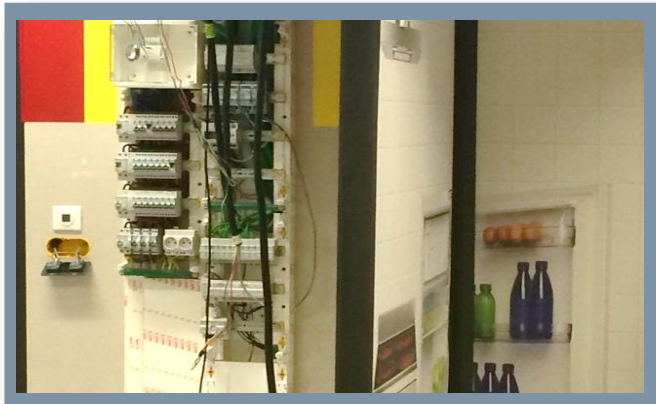
- ETEL (Espace Technique Électrique du Logement),
- Circuits de protections dédiés et spécialisés,
- Tableau VDI,
- Respect des volumes des salles d'eau.

RT 2012

- Gestion des Énergies,
- Comptage des consommations par usage,
- Boîtes d'encastrement étanches sur mur extérieur.

Domotique :

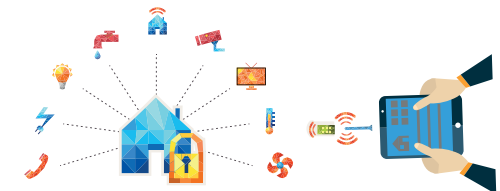
Le bus SCS, épine dorsale de l'environnement MyHOME_Up permet un paramétrage simplifié à l'aide de **cavalier** ou d'une **application (tablette/smartphone)** en mode expert.



Mise en œuvre :

Les activités en Bac. Pro. MELEC et SN :

- Réaliser, câbler une installation électrique dans le respect de la norme NF C 15-100,
- Réaliser, câbler une installation VDI dans le respect des normes,
- Réaliser, câbler une installation domotique dans le respect des règles de l'art,
- Identifier les différentes zones de l'EDEL (Espace Technique Électrique du Logement),
- Identifier et maîtriser les séparations des courants forts et courants faibles,
- Différencier les courants faibles domotiques et réseau VDI,
- Paramétrer par cavalier une installation domotique,
- Paramétrer par application une installation domotique,
- Prendre en compte la RT2012 et le comptage par usage,
- Assimiler et comprendre les différents circuits et zones de l'habitat (circuit pc dédié cuisine, circuits spécialisés, volume de salle d'eau).



ShowRoom MyHOME_Up



Système Etude Technique



Pédagogie :

Le ShowRoom permet à l'apprenant de valider la totalité des compétences à acquérir sur le Bac. Pro. MELEC ou SN, principalement les compétences :

Bac. Pro. MELEC :

Situé dans le secteur d'activité du Bâtiment, validation des compétences :

- **C3** : Définir à l'aide de solutions préétablies,
- **C4** : Réaliser de manière éco-responsable,
- **C5** : Contrôler les grandeurs caractéristiques,
- **C6** : Régler et paramétrer les matériels,
- **C7** : Valider le fonctionnement,
- **C8** : Diagnostiquer un dysfonctionnement.



Bac. Pro. SN

En priorité explicite pour l'option ARED mais aussi intégré sur le SSIHT et le RISC, il devient impossible de parler des métiers sans prendre en compte la domotique, ainsi le ShowRoom MyHOME_Up est idéal pour valider les compétences sur le tronc commun :

- **C3** : Préparer les équipements,
- **C4** : Installer et mettre en œuvre les équipements,
- **C5** : Assurer la maintenance de tout ou partie de l'installation,
- **C6** : Établir une relation privilégiée avec le client.



Matériel fourni :

Le ShowRoom MyHOME_Up est composé :

- **Un lot d'équipement (Réf. SMHEQP)** comprenant :
 - o Une ETEL composé de 2 GTLs équipées d'un panneau de commande avec disjoncteur de branchement, un tableau électrique 4 rangées 13 modules équipés des protections, un tableau domotique 4 rangées équipées des actionneurs SCS, un tableau VDI grade 3,
 - o Appareillages de l'habitat : prises 2 P+T, Prises RJ45, DCL, commandes SCS,
 - o Câbles, gaines et accessoires de câblage.

L'équipement domotique SCS permet d'étudier la variété des équipements et comprend notamment :

- Alimentation de bus 27VDC 600mA,
- Actionneurs éclairage / chauffage / stores,
- Eco-compteur,
- Serveur web BTMYSHOMESER1,
- Interrupteur RF ZIGBEE,
- Écran tactile MyHOME 3,5',
- Interface SCS fond boîte...

- **Une structure aluminium (Réf. SMHS3D)** facilitant le montage/démontage de plaques d'épaisseur 13 mm par des parcloles amovibles.

- **Support numérique** avec documentations techniques et activités pédagogiques.
Scénarios CPro STI pour bac Pro SN et MELEC sur les trois années de formation.



ShowRoom MyHOME_Up

Tablette Numérique & Bus SCS

En option :

Kit Extension MyHOME_Up (Réf. SMHEXT) :

Ce kit comprend des actionneurs et commandes supplémentaires.



Kit Alarme pour Showroom (Réf. SALM+MH) :

Système d'alarme secouru sans fil,
Interface de contact bus SCS avec jeu de cavalier de configuration pour connexion au showroom MyHOME_Up.



Kit diffusion sonore Showroom (Réf. SMHSON) :

Système de diffusion sonore une zone incluant :

- Lecteur de Zone NuVo LAN,
- Source son externe (MP3, Tuner Radio),
- 2 HP Muraux NuVo.



Kit portier vidéo

Disponible en version locale (Réf. SMHPV) ou connectée (Réf. SMHPV-C) : Système de portier vidéo incluant :

- 1 Platine de rue montage en saillie,
- 1 poste intérieur (LCD TFT 3,5''),
- 8 Badges de proximité dont 2 puces discrètes,
- 1 relais d'ouverture porte,
- 1 alimentation BUS 2 fils avec adaptateur vidéo intégré,
- 1 jeu de cavalier.

